



Lo strumento perfetto

LA VOCE UMANA





LO STRUMENTO PERFETTO

La nostra voce può essere considerata lo strumento musicale per eccellenza perché **essendo dentro di noi** ne abbiamo il **massimo controllo**.

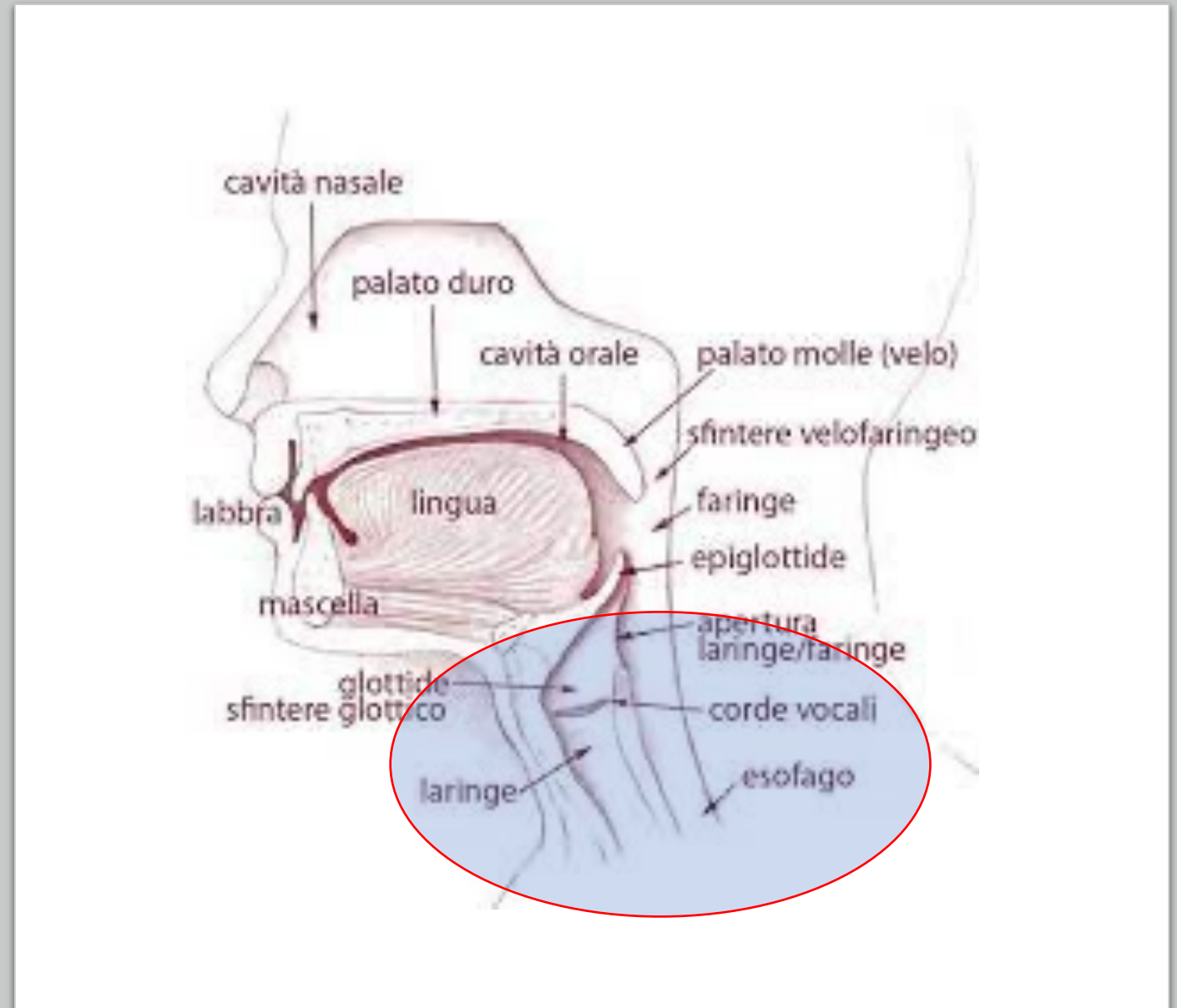
CHE COS'È LA
VOCE?



La voce è lo strumento in dotazione a tutti gli esseri umani

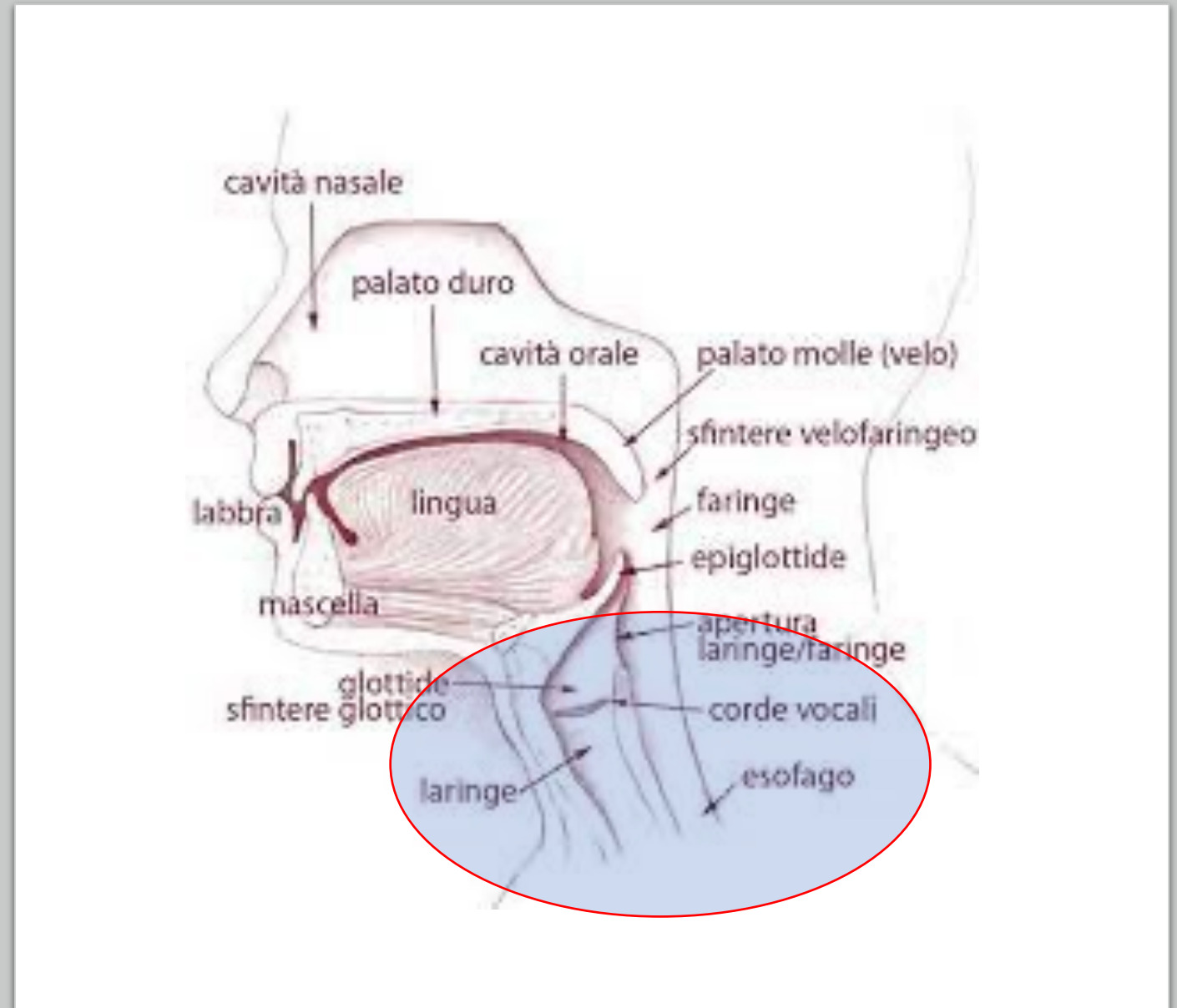
CHE COS'È LA VOCE

- La voce si produce nella **LARINGE**
- Nella parte superiore di essa si trovano quattro piccole membrane denominate **CORDE VOCALI**



CHE COS'È LA VOCE

Quando facciamo passare l'aria tra le **CORDE VOCALI**, queste vengono messe in **VIBRAZIONE** e producono il **SUONO** della nostra **VOCE**



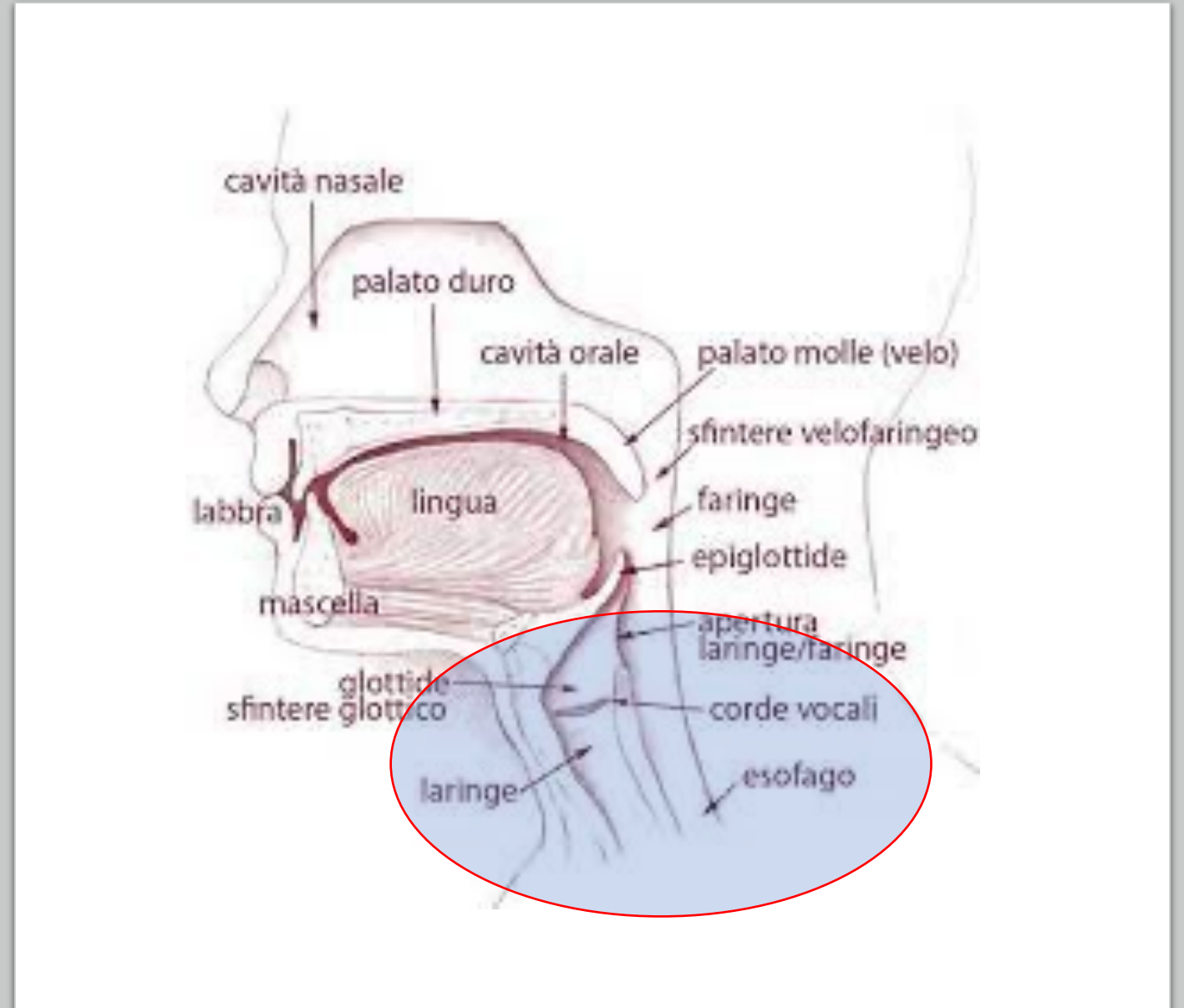
LE CORDE VOCALI

Le corde vocali sono quattro
e si presentano in coppia.

Le corde vocali vere

e le

Corde vocali false



LE CORDE VOCALI

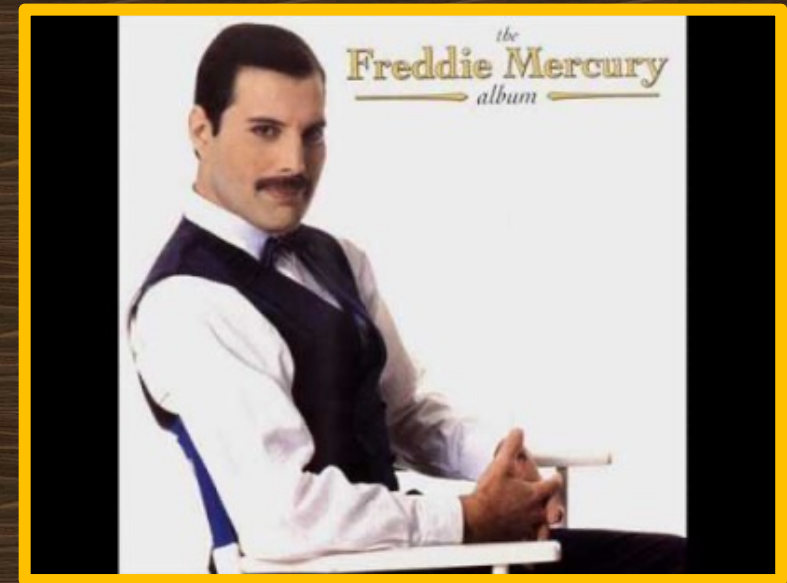
Queen «We will rock you»



LE CORDE VOCALI VERE

sono quelle utilizzate normalmente per parlare o cantare

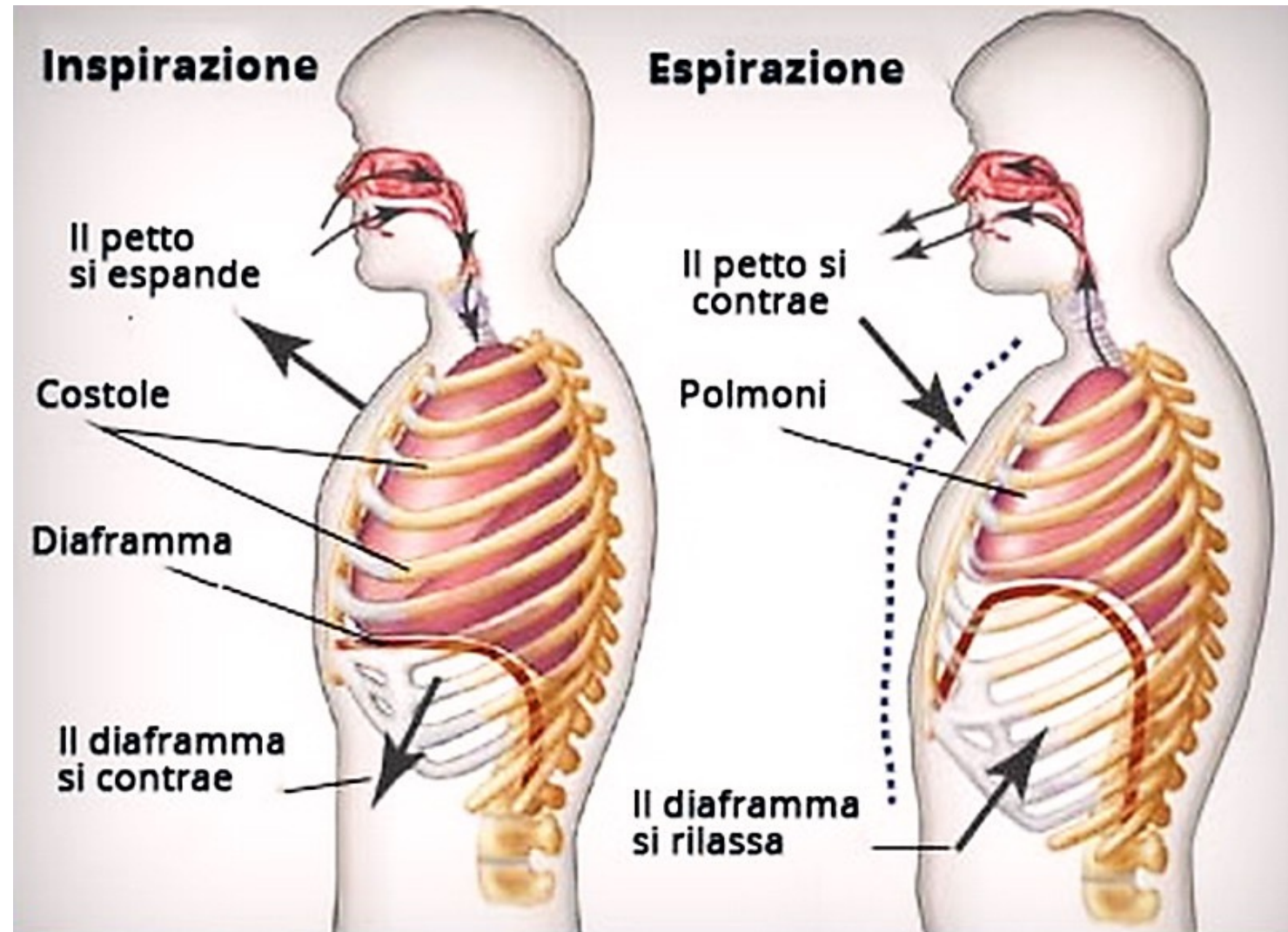
Freddie Mercury
«Exercises in free love »



LE CORDE VOCALI FALSE

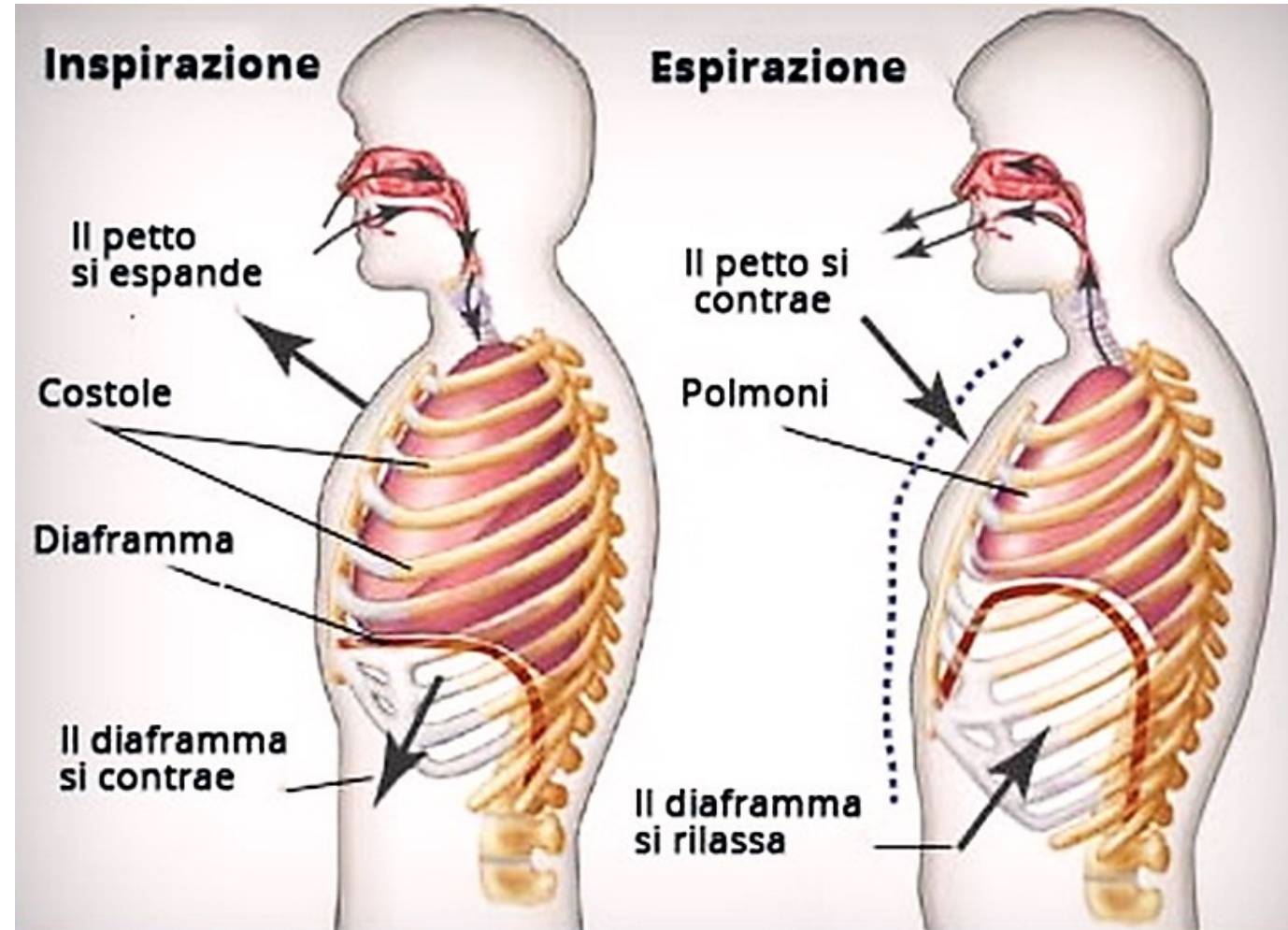
sono quelle che producono l'effetto del **FALSETTO** quasi sempre nelle voci maschili rendendole simili o uguali alle voci femminili

LA
RESPIRAZIONE:
inspira ed
espira



L'aria che INSPIRIAMO (dall'esterno verso l'interno dei polmoni) e che ESPIRIAMO (dall'interno verso l'esterno), passa attraverso le CORDE VOCALI, ma...

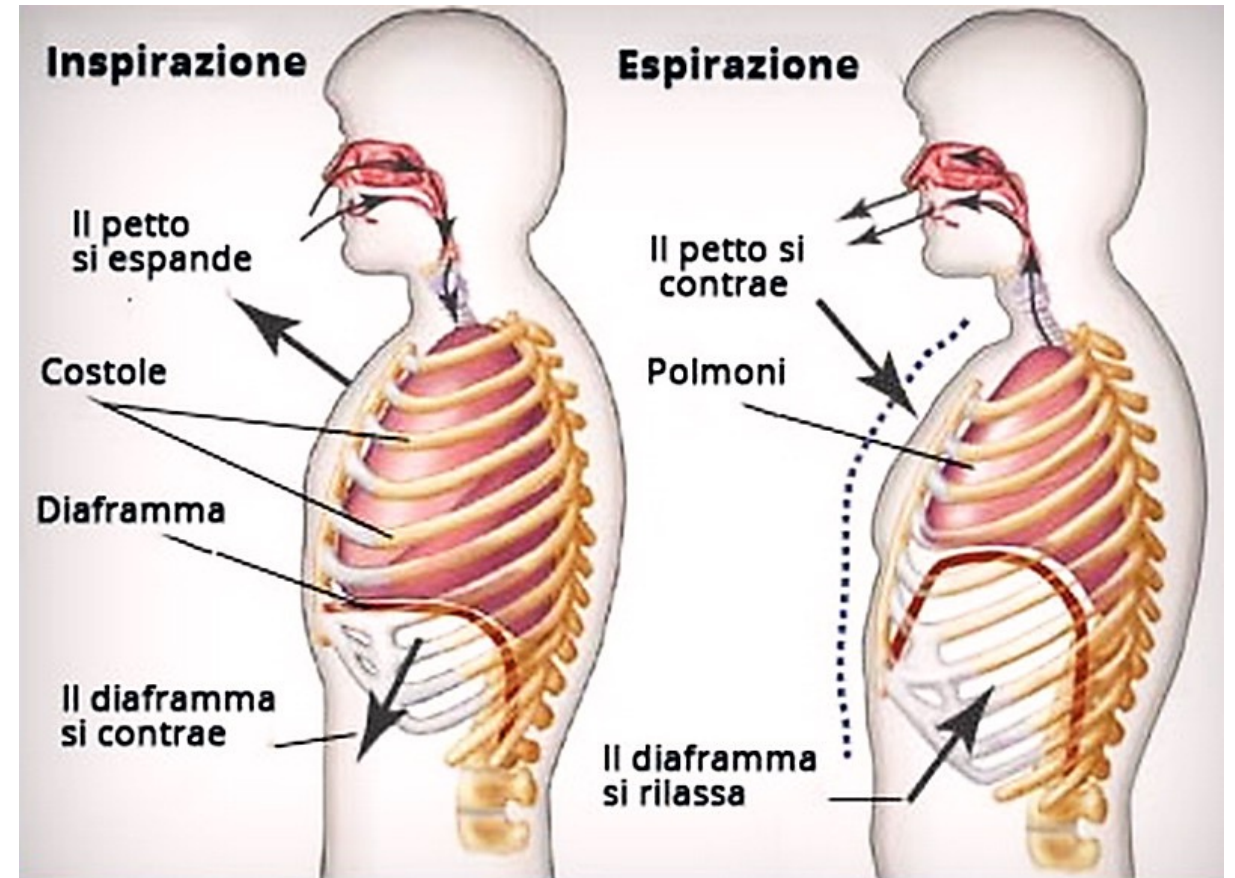
LA
RESPIRAZIONE:
inspira ed
espira



Solo in fase di ESPIRAZIONE produce suono!

Le **CORDE VOCALI** emanano le vibrazioni nell'aria, verso l'alto ma anche nel corpo, dove in alcune parti il suono viene amplificato.

LA
RESPIRAZIONE:
inpira ed
espira

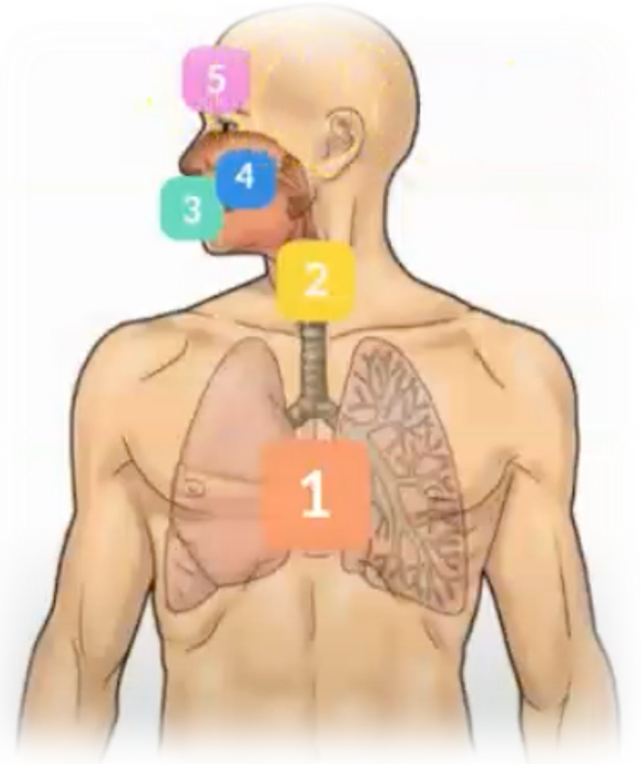


Quindi possiamo definire il nostro corpo:
LA CASSA DI RISONANZA DELLA NOSTRA VOCE!

LE PARTI DEL CORPO CHE FANNO DA RISONANZA:

LA RISONANZA
del nostro
corpo

1. LA CASSA TORACICA
2. LA GOLA
3. LA CAVITÀ ORALE (la bocca)
4. I SENI PARANASALI
5. LE FOSSE FRONTALI



LA CLASSIFICAZIONE DELLE VOCI



LE VOCI POSSONO ESSERE:



MASCHILI



FEMMINILI



BIANCHE

LE VOCI MASCHILI SI DIVIDONO IN:



1 ACUTA

TENORE

2 MEDIA

BARITONO

3 GRAVE

BASSO

LE VOCI FEMMINILI SI DIVIDONO IN:

1 ACUTA

SOPRANO

2 MEDIA

MEZZO
SOPRANO

3 GRAVE

CONTRALTO



LE VOCI BIANCHE SI DIVIDONO IN:

1 ACUTA

SOPRANO

2 GRAVE

CONTRALTO

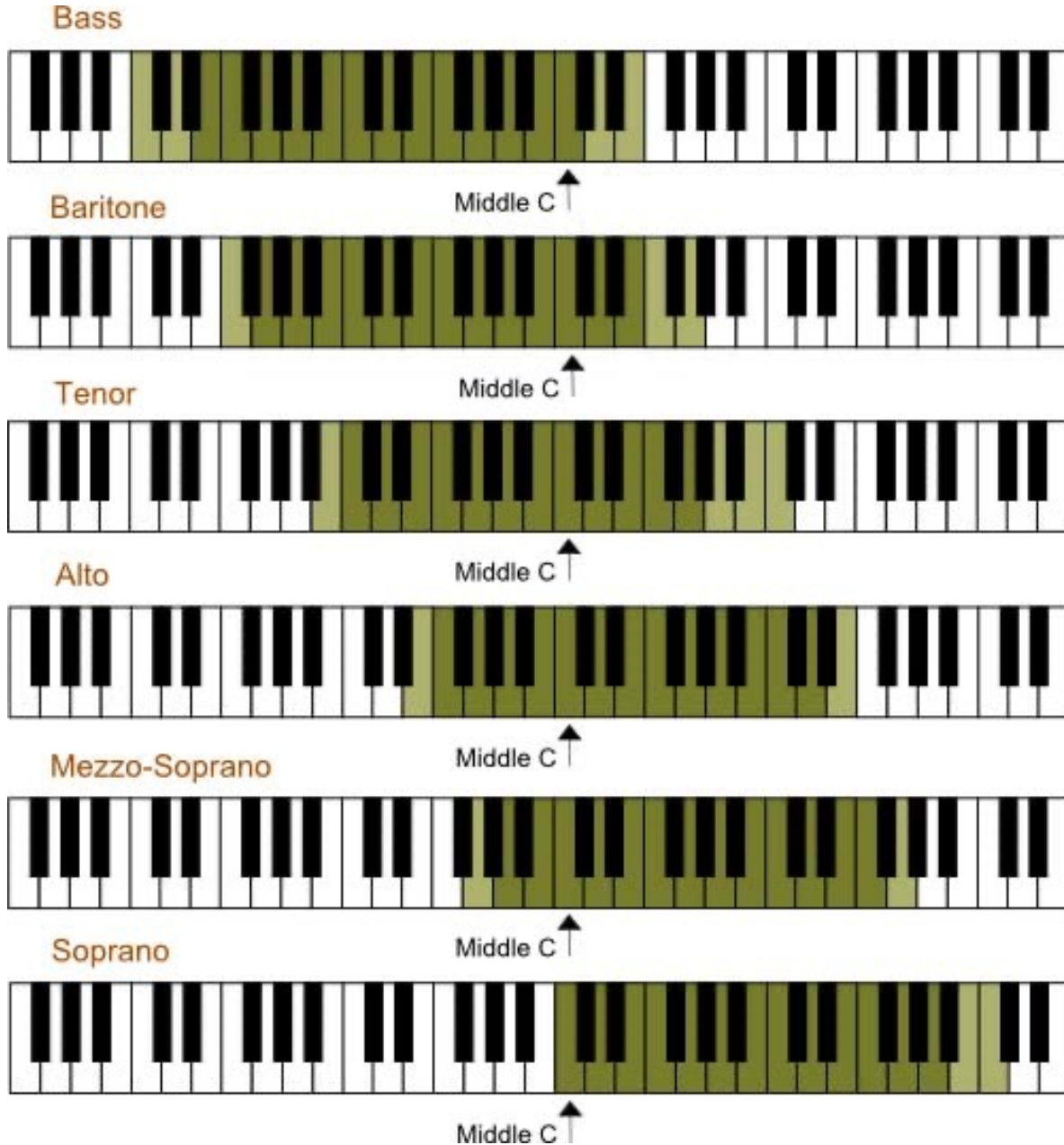


SIA PER LE VOCI
FEMMINILI CHE QUELLE MASCHILI

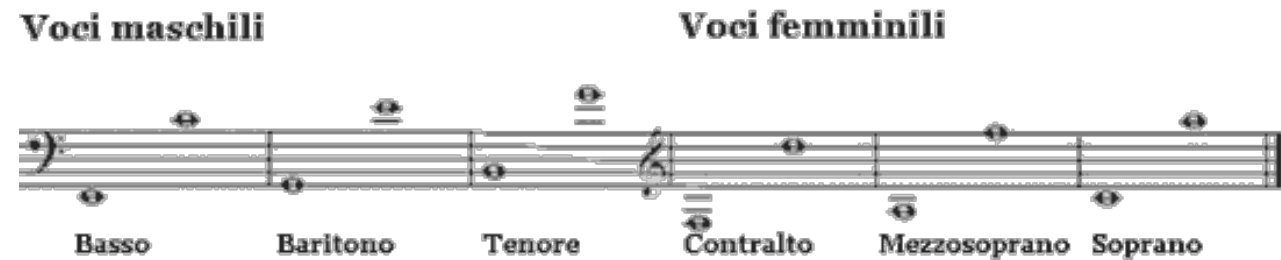
Si usano le voci femminili proprio perché esse sono più acute di quelle maschili.

Per le voci maschili intorno ai 11-12 anni inizia LA MUTA DELLA VOCE, quel cambiamento che porterà la voce bianca maschile alla voce degli adulti.

L'ESTENSIONE DELLE VOCI SULLA TASTIERA E SUL PENTAGRAMMA



L'estensione delle voci maschili e femminili sul pentagramma



COME CAMBIA L'ORGANO VOCALE DURANTE LA MUTA



Il momento della muta vocale rappresenta una fase caratterizzata da modificazioni anatomiche:

aumento della lunghezza del collo

abbassamento della laringe

sviluppo dell'epiglottide e della ghiandola tiroide

ingrossamento del torace, della trachea e dei polmoni

crescita delle cavità di risonanza

LA MUTA VOCALE

Nei maschi la laringe subisce un pronunciato aumento delle sue dimensioni e, di conseguenza, la voce si abbassa un'ottava, configurandosi come la normale voce adulta. Nelle femmine, questo aumento è meno significativo e la voce scende di tre toni.



LA MUTA VOCALE

La dimensione antero-posteriore della laringe maschile può essere fino al 20% più grande di quella femminile. L'angolo della tiroide aumenta nei ragazzi e la prominenza tiroidea si sviluppa con un corrispondente aumento in lunghezza delle corde vocali: durante il periodo di muta l'accrescimento è maggiore nei ragazzi, in cui la lunghezza raggiunge i 18 mm, rispetto ai 12 mm nelle ragazze.



CONCLUDENDO

A partire dal **600**, alla nascita del Melodramma, si **adottarono e perfezionarono le tecniche per educare la voce** a estensioni sempre più ampie necessarie al **bel canto**.

Per ottenere dei buoni risultati anche oggi ogni cantante **educa la sua voce con degli esercizi costanti e specifici** fino ad ottenere una **voce impostata**, ovviamente diversa dalla **voce naturale** usata da tutti noi per parlare o cantare.

